

VERİ TABANLARINA KAMPÜS DIŐINDAN ERİŐİM

Üniversitemiz Kütüphanesinin abonesi olduĐu veritabanlarına kampüs dışından erişim için Üniversitemiz Bilgi İşlem Daire Başkanlığı tarafından bir Proxy (vekil) Sunucusu kurulmuştur.

Söz konusu veritabanlarına kampüs dışından erişim için internet tarayıcınızda yapmanız gereken deĐişiklikler aşağıda açıklanmıştır.

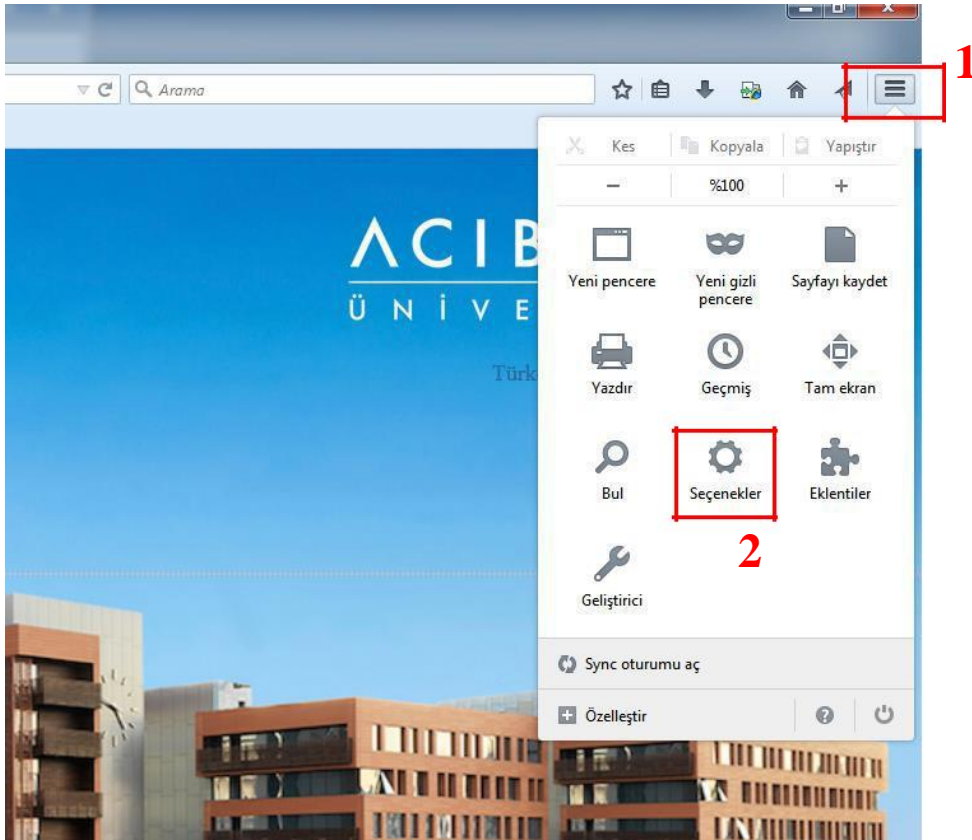
Acıbadem Üniversitesi Proxy

Adres: 46.221.3.112 Port: 8080

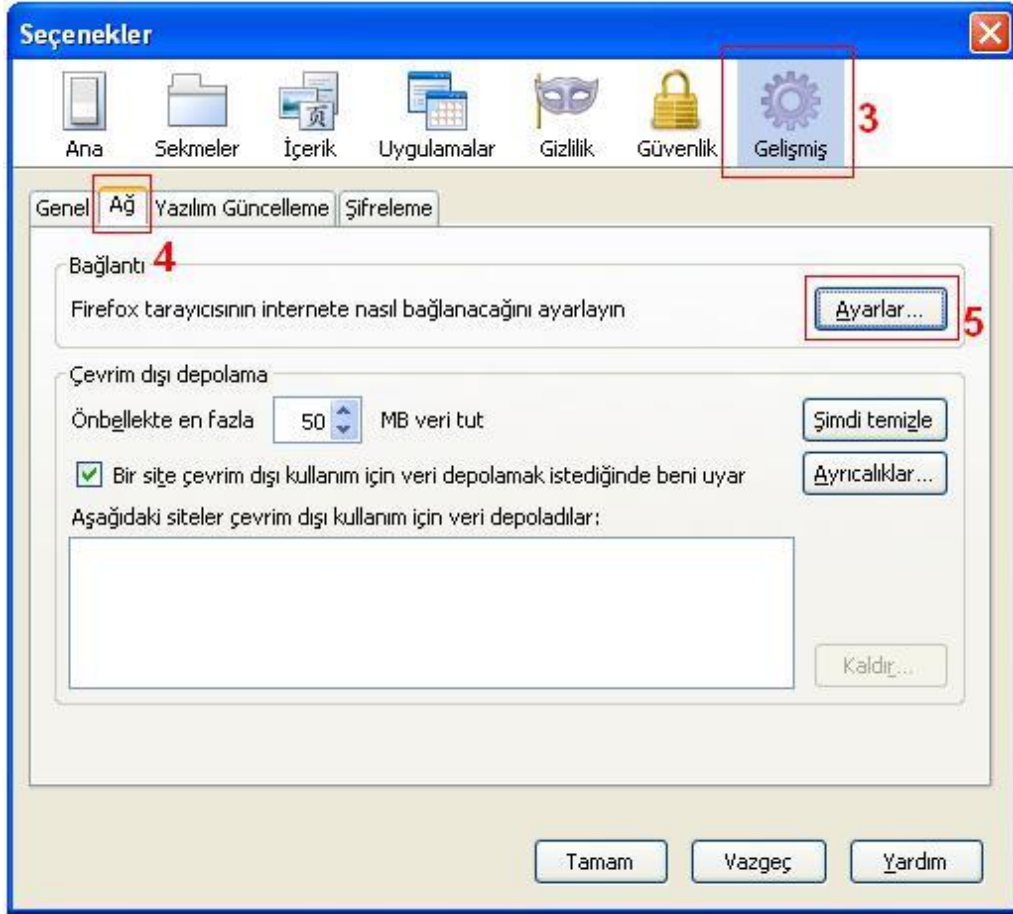
UYARI: AşaĐıda belirttiĐimiz ayarları internet tarayıcınıza yaptıĐımız da üniversitede geçerli olan kurallardan ve kısıtlamalardan etkilenecektir. Bu yüzden bu ayarları yaptıktan sonra internet tarayıcınızı daha verimli ve hızlı kullanmak için Veritabanı araştırması harici bir işlem yapmamanız önerilir.

Türkçe Microsoft Mozilla Firefox ile Proxy Ayarları:

1. Araçlar menüsünden,
2. Seçenekler'e tıklayınız,



3. **Gelişmiş** sekmesine tıklayınız,
4. Alt sekmelerden **Ağ** sekmesine tıklayınız,
5. Bağlantı bölümündeki **Ayarlar** butonunu tıklayınız,



6. Vekil sunucu ayarını seçin,
7. HTTP Vekil Sunucusu'na 46.221.3.112 yazınız,
8. Port kısmına 8080 yazınız,
9. Tüm İletişim kuralları için bu vekil sunucuyu kullan seçeneğini işaretleyip tamam'ı tıklayınız.

İnternete erişmek için vekil sunucuları yapılandır

Vekil sunucu yok

Bu ağın vekil sunucu ayarlarını kendiliğinden tanı

6 Sistem vekil sunucu ayarlarını kullan

Vekil sunucuyu elle ayarla: 7

HTTP vekil sunucusu: 46.221.3.112 İletişim noktası: 8080

9 Tüm iletişim kuralları için bu vekil sunucuyu kullan

SSL vekil sunucusu: 46.221.3.112 İletişim noktası: 8080

FTP vekil sunucusu: 46.221.3.112 İletişim noktası: 8080

SOCKS sunucusu: 46.221.3.112 İletişim noktası: 8080

SOCKS v4 SOCKS v5 Uzak DNS

Vekil sunucu kullanma:

localhost, 127.0.0.1 ***.acibadem.edu.tr**

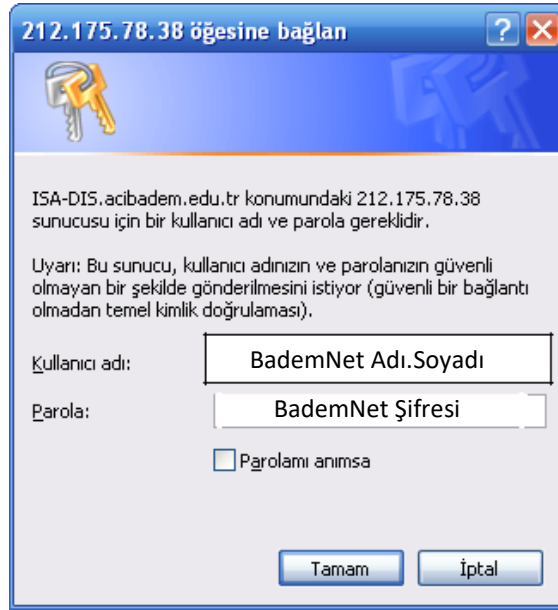
Örnek: .mozilla.org, .com.tr, 192.168.1.0/24

Otomatik vekil sunucu ayarlama URL'si:

Parola kayıtlıysa kimlik doğrulama isteme

*.acibadem.edu.tr adresini eklemeyi unutmayın

10. Ekranı gelen kullanıcı adı ve parola kısmına BademNet kullanıcı bilgilerinizi ad.soyad ve şifrenizi yazınız ve tamamı tıklayınız.



11. Bu işlemleri başarıyla tamamladıktan sonra internet tarayıcısından <http://library.acibadem.edu.tr> linkine tıklayarak, anasayfada bulunan **toplu tarama kutucuğundan** veya **Araştırma menüsü altındaki Veritabanları** menüsünden tarama yapabilirsiniz.

